

## Комплект

## Описание/ технические данные

## Артикул

S.S.K 2,38/200-2 комплекта для теплой воды для хозяйственных нужд



### Комплект для 2-3-х человек

Общая рабочая поверхность коллекторов: 4,48 м<sup>2</sup>

2x Webiss SOLAR 2,38 – солнечный Коллектор

1x SP2K- Система соединений для 2 коллекторов

1x SGW(S)B200 – Емкость для теплой воды

для хоз.нужд – 2 змеевика

1x STDC 2 датчика– Цифровой регулятор солярный

1x GPS-2S3 – Группа насосная двухдорожная

1x SNP-S18 – Солярные мембранные сосуды – 18 л

1x KPS – ECO- Концентрат жидкости солярной 10 л

1x ZNW – Комплект для подключения емкостей

для наполнения

82 11 12

S.S.K 2,38/250-2 комплекта для теплой воды для хозяйственных нужд



### Комплект для 3-4-х человек

Общая рабочая поверхность коллекторов: 4,48 м<sup>2</sup>

2x Webiss SOLAR 2,38 – солнечный Коллектор

1x SP2K- Система соединений для 2 коллекторов

1x SGW(S)B250 – Емкость для теплой воды

для хоз.нужд – 2 змеевика

1x STDC 2 датчика– Цифровой регулятор солярный

1x GPS-2S3 – Группа насосная двухдорожная

1x SNP-S25 – Солярные мембранные сосуды – 25 л

1x KPS – ECO- Концентрат жидкости солярной 10 л

1x ZNW – Комплект для подключения емкостей

для наполнения

82 11 22

S.S.K 2,38/400-2 комплекта для теплой воды для хозяйственных нужд



### Комплект для 5-6-х человек

Общая рабочая поверхность коллекторов: 6,72 м<sup>2</sup>

2x Webiss SOLAR 2,38 – солнечный Коллектор

1x SP2K- Система соединений для 2 коллекторов

1x SGW(S)B400 – Емкость для теплой воды

для хоз.нужд – 2 змеевика

1x STDC 2 датчика– Цифровой регулятор солярный

1x GPS-2S3 – Группа насосная двухдорожная

1x SNP-S18 – Солярные мембранные сосуды – 25 л

1x KPS – ECO- Концентрат жидкости солярной 10 л

1x ZNW – Комплект для подключения емкостей

для наполнения

82 11 42

**Комплект**

**Описание/ технические данные**

**Артикул**

S.S.K 2,38/200-1 комплекта для теплой воды для хозяйственных нужд



**Комплект для 2-3-х человек**

Общая рабочая поверхность коллекторов: 4,48 м<sup>2</sup>  
 2x Webiss SOLAR 2,38 – солнечный Коллектор  
 1x SP2K- Система соединений для 2 коллекторов  
 1x SGW(S)B200 – Емкость для теплой воды для хоз.нужд – 1 змеевик  
 1x STDC 2 датчика– Цифровой регулятор солярный  
 1x GPS-2S3 – Группа насосная двухдорожная  
 1x SNP-S18 – Солярные мембранные сосуды – 18 л  
 1x KPS – ECO- Концентрат жидкости солярной 10 л  
 1x ZNW – Комплект для подключения емкостей для наполнения

82 11 11

S.S.K 2,38/300-1 комплекта для теплой воды для хозяйственных нужд



**Комплект для 3-4-х человек**

Общая рабочая поверхность коллекторов: 4,48 м<sup>2</sup>  
 2x Webiss SOLAR 2,38 – солнечный Коллектор  
 1x SP2K- Система соединений для 2 коллекторов  
 1x SGW(S)B300 – Емкость для теплой воды для хоз.нужд – 1 змеевик  
 1x STDC 2 датчика– Цифровой регулятор солярный  
 1x GPS-2S3 – Группа насосная двухдорожная  
 1x SNP-S25 – Солярные мембранные сосуды – 25 л  
 1x KPS – ECO- Концентрат жидкости солярной 10 л  
 1x ZNW – Комплект для подключения емкостей для наполнения

82 11 31

S.S.K 2,38/400-1 комплекта для теплой воды для хозяйственных нужд

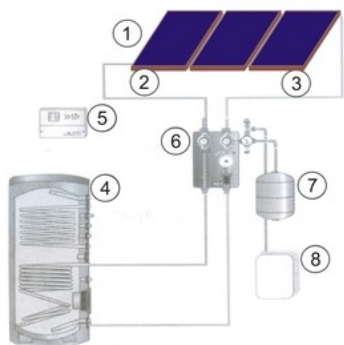


**Комплект для 5-6-х человек**

Общая рабочая поверхность коллекторов: 6,72 м<sup>2</sup>  
 2x Webiss SOLAR 2,38 – солнечный Коллектор  
 1x SP2K- Система соединений для 2 коллекторов  
 1x SGW(S)B400 – Емкость для теплой воды для хоз.нужд – 1 змеевик  
 1x STDC 2 датчика– Цифровой регулятор солярный  
 1x GPS-2S3 – Группа насосная двухдорожная  
 1x SNP-S25 – Солярные мембранные сосуды – 25 л  
 1x KPS – ECO- Концентрат жидкости солярной 10 л  
 1x ZNW – Комплект для подключения емкостей для наполнения

82 11 41

## Вне комплектов в каталоге, в предложении также представлены другие комплекты



1. Солнечные коллекторы Webiss SOLAR® КОМФОРТ
2. Система подключения коллекторов
3. Комплект для монтажа коллекторов
4. Соляной подогреватель двухмеевиковый
5. Командо-контроллер циркуляции соляной установки
6. Насосная группа
7. Сосуд мембранный солярный
8. Жидкость для соляной установки (пропиленгликоль)

Основные принципы для отбора комплектов солярных:

1. Температура воды для хоз.нужд 45°C;
2. Суточная потребность для одного потребителя: 50л воды для хоз.нужд;
3. Объем воды для хоз.нужд на одного потребителя: 60 до 75л;
4. Действующая поверхность коллектора на одного потребителя: 1,1 до 1,5 м<sup>2</sup>;
5. Среднегодовое покрытие потребности в энергии для воды для хоз.нужд из коллекторов: 50% до 60%.

## Электрические комплекты для монтажа обеспечивает собственник

### Комплект



### Описание/ технические данные

Комплект	Описание/ технические данные	Индекс
Комплект с электрической грелкой	2 kW 230 V – K6/4"	60 02 23
Комплект с электрической грелкой	3 kW 230 V – K6/4"	60 03 23
Комплект с электрической грелкой	4,5 kW 400 V – K6/4"	60 04 40
Комплект с электрической грелкой	6 kW 400 V – K6/4"	60 06 40
Комплект с электрической грелкой	9 kW 400 V – K6/4"	60 09 40
Комплект с электрической грелкой	12 kW 400 V – K6/4"	60 12 40
Комплект с электрической грелкой	4,5 kW 400 V – K6/4" Электроник	61 04 40
Комплект с электрической грелкой	6 kW 400 V – K6/4" Электроник	61 06 40

## МОНТАЖНЫЕ КОМПЛЕКТЫ КОЛЛЕКТОРОВ WEBISSSOLAR® - АЛЮМИНИЕВЫЕ

Комплект	Описание/ технические данные	Артикул
<b>на скат крыши с углом наклона 0°</b>		
<b>ZM/K1/10/0°</b>		
		43 11 00
монтажный комплект для 1 коллектора		
<b>ZM/K2/10/0°</b>		
		43 21 00
монтажный комплект для 2-х коллекторов		
<b>ZM/K3/10/0°</b>		
		43 31 00
монтажный комплект для 3-х коллекторов		
<b>на скат крыши с углом наклона 10°-18°</b>		
<b>ZM/K1/10/10°-18°</b>		
		42 11 10
монтажный комплект для 1 коллектора		
<b>ZM/K2/10/10°-18°</b>		
		42 21 10
монтажный комплект для 2-х коллекторов		
<b>ZM/K3/10/10°-18°</b>		
		42 31 10
монтажный комплект для 3-х коллекторов		
<b>В комплект входит: монтажный комплект + кмпл. элементов, закрепляющий агрегаты к основанию</b>		
	 - элемент, закрепляющий комплект к основанию	40 01 00
<b>В комплект входит: монтажный комплект + кмпл. крюков в зависимости от кровельного покрытия: НАК-1 или НАК- 2, или НАК- 3</b>		
	НАК-1  - для покрытий керамических, плоских и волнообразных	40 02 42 40 02 40 40 02 35
	НАК-2  - для битумных настилов	40 02 19
	НАК-3  - для черепичных, кровельных покрытий	40 01 09 40 01 07

на скат крыши с углом наклона 18°-26°

ZM/K1/10/18°-26°



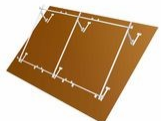
монтажный комплект  
для 1 коллектора

ZM/K1/10/18°-26°



монтажный комплект  
для 2 -х коллекторов

ZM/K1/10/18°-26°



монтажный комплект  
для 3-х коллекторов

**В комплект входит: монтажный комплект + кмпл. крюков в зависимости от кровельного покрытия: НАК-1 или НАК- 2, или НАК- 3**

НАК-1		- для покрытий керамических, плоских и волнообразных	40 02 42 40 02 40 40 02 35
-------	--	--	----------------------------------

НАК-2		- для битумных настилов	40 02 19
-------	--	-------------------------	----------

НАК-3		- для черепичных, кровельных покрытий	40 01 09 40 01 07
-------	--	---------------------------------------	----------------------

42 11 18

42 21 18

42 31 18

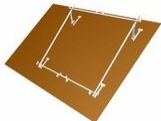
на скат крыши с углом наклона 26°-36°

ZM/K1/10/26°-36°



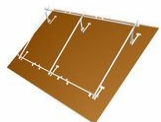
монтажный комплект  
для 1 коллектора

ZM/K1/10/26°-36°



монтажный комплект  
для 2 -х коллекторов

ZM/K1/10/26°-36°



монтажный комплект  
для 3-х коллекторов

**В комплект входит: монтажный комплект + кмпл. крюков в зависимости от кровельного покрытия: НАК-1 или НАК- 2, или НАК- 3**

НАК-1		- для покрытий керамических, плоских и волнообразных	40 02 42 40 02 40 40 02 35
-------	--	--	----------------------------------

НАК-2		- для битумных настилов	40 02 19
-------	--	-------------------------	----------

НАК-3		- для черепичных, кровельных покрытий	40 01 09 40 01 07
-------	--	---------------------------------------	----------------------

42 11 26

42 21 26

42 31 26

на скат крыши с углом наклона 36°-45°

ZM/K1/10/36°-45°



монтажный комплект  
для 1 коллектора

ZM/K1/10/36°-45°

**В комплект входит: монтажный комплект + кмпл. крюков в зависимости от кровельного покрытия: НАК-1 или НАК- 2, или НАК- 3**

НАК-1		- для покрытий керамических, плоских и волнообразных	40 02 42 40 02 40 40 02 35
-------	--	--	----------------------------------

НАК-2		- для битумных настилов	40 02 19
-------	--	-------------------------	----------

41 11 36

41 21 36



монтажный комплект  
для 2 -х коллекторов  
**ZM/K1/10/36°-45°**



монтажный комплект  
для 3-х коллекторов

НАК-3



- для черепичных,  
кровельных  
покрытий

40 01 09  
40 01 07

41 31 36

## Солнечные коллекторы WEBISS SOLAR® КОМФОРТ

Солнечный коллектор	Описание	Артикул
Солнечный коллектор Webiss SOLAR® КОМФОРТ	Крашенный - цвет RAL8017	11 10 11
Солнечный коллектор Webiss SOLAR® КОМФОРТ	Не крашенный – цвет алюминиевый	11 10 12